

お手軽!

そのまま使える スイレンの土

? 植え替えたいけど
どんな土が
いいのかしら? ?



清潔な素材で
練ってあります

今が植え替えの
時期!

// そんな時はこの商品 //

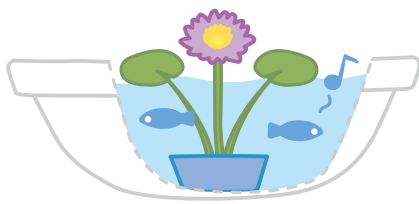
そのまま使える。
すぐ使える。

そのまま
植えても
OK!



肥料が水中に
溶け出さない。

メダカにも
安心!



ほとんどの
水生植物に使える。

蓮にも
もちろんOK



スイレンに必要な
微量元素を
配合。

イキイキ
育つ



環境にやさしい
植物の生産に
取り組んでいます

株式会社 赤塚植物園